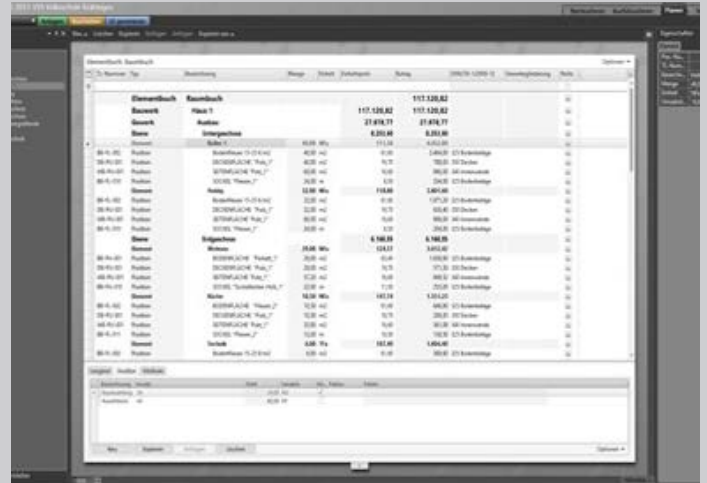
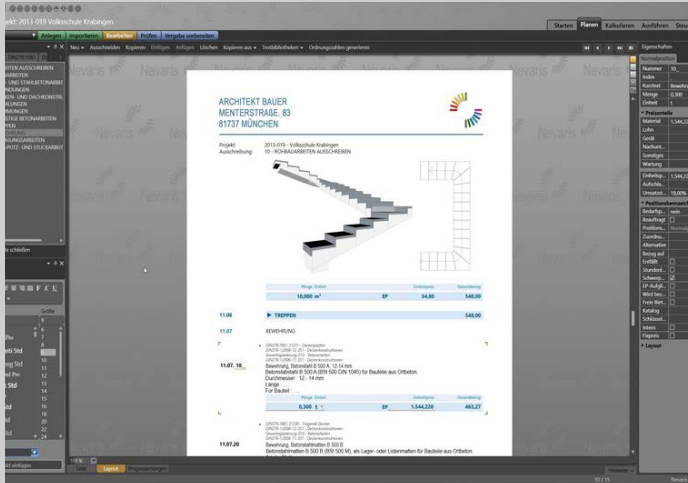


# DER LEISTUNGSUMFANG DES PAKETS



Im Rahmen der Produktlinie Allplan Baukostenmanagement bieten wir Ihnen mit NEVARIS\* eine hochinnovative AVA-Lösung auf moderner technologischer Basis und intuitiver Benutzerführung. Über NEVARIS Professional können Sie Kosten sicher planen und verfolgen. Das Paket umfasst den gesamten Bereich der Ausschreibung, Vergabe und Abrechnung. Zusätzlich können mit dem Elementbuch Kostenermittlungen nach der Elementmethode durchgeführt oder ein Raum- und Gebäudebuch erstellt werden. Kostenplanungen lassen sich über verschiedene Analysen nach DIN 276, Element- oder Raum- und Gebäudebücher, oder nach der Vergabestruktur auswerten.

### ERSTELLEN SIE LEISTUNGS- VERZEICHNISSE DIREKT IM LAYOUT

Mit NEVARIS können Sie Ihre kompletten Leistungsverzeichnisse wahlweise auch direkt im Layout erstellen. Schnell und einfach greifen Sie dabei auf Positionen aus STLB-Bau oder bestehenden Leistungsverzeichnissen zu. Und zu jeder Position lassen sich jeweils unmittelbar in der Phase Ausschreibung über die eingegebenen Mengenansätze die Mengen ermitteln. Beim Arbeiten mit NEVARIS werden Sie der Reihe nach durch alle Prozessschritte von AVA hindurchgeführt – einfach, anschaulich und effizient.

### NUTZEN SIE DIE VORTEILE DER RAUMBUCH UND ELEMENT-METHODE

Mit Hilfe der alphanumerischen Bauelement-Methode können Sie schnell und genau die Kosten für ein zu erstellendes Bauwerk ermitteln. Auf Basis der räumlichen Gliederung kann dann mit diesen Elementen die Struktur des Bauwerks übersichtlich nachgebildet und die jeweiligen Gesamtmengen der Positionen, verteilt über Elemente und Strukturen, ermittelt werden.

### RED DOT AWARD 2013 FÜR INTUITIVE BENUTZEROBERFLÄCHE

2013 erhielt NEVARIS den Red Dot Award für die intuitive Benutzeroberfläche. Design und Funktionalität der bedienfreundlichen NEVARIS Software sind zu 100 Prozent auf Workflow und optimale Prozess-Steuerung ausgerichtet. NEVARIS ist vergleichbar mit einem Navigationssystem: Die Software zeigt Standort und Richtung immer genau an, navigiert Sie durch die einzelnen Arbeitsschritte. So haben Sie die Übersicht darüber, welche Aufgaben schon abgeschlossen sind, welche noch bevorstehen und für welche Arbeitsschritte noch Voraussetzungen geschaffen werden müssen. NEVARIS bietet immer genau die Funktionen an, die aktuell sinnvoll sind.

\* NEVARIS wird in Zusammenarbeit mit der Nemetschek-Tochter Auer – die Bausoftware hergestellt

# DAS PAKET IM ÜBERBLICK

|                                                                |                                                                                                                                                                                                                                                                                                                                                                                                                                                                                                                                                                                                                                                                                                                                                                                                                                                                                                                                                                                                                                                                                                                                                                                                                            |
|----------------------------------------------------------------|----------------------------------------------------------------------------------------------------------------------------------------------------------------------------------------------------------------------------------------------------------------------------------------------------------------------------------------------------------------------------------------------------------------------------------------------------------------------------------------------------------------------------------------------------------------------------------------------------------------------------------------------------------------------------------------------------------------------------------------------------------------------------------------------------------------------------------------------------------------------------------------------------------------------------------------------------------------------------------------------------------------------------------------------------------------------------------------------------------------------------------------------------------------------------------------------------------------------------|
| <b>Die AVA-Lösung<br/>NEVARIS Professional</b>                 | Die AVA-Lösung NEVARIS Professional umfasst den gesamten Bereich der Ausschreibung, Vergabe und Abrechnung. Zu jeder Position lassen sich jeweils unmittelbar in der Phase Ausschreibung über die eingegebenen Mengenansätze die Mengen ermitteln.                                                                                                                                                                                                                                                                                                                                                                                                                                                                                                                                                                                                                                                                                                                                                                                                                                                                                                                                                                         |
| <b>Ausschreibungen im<br/>Handumdrehen</b>                     | Starten Sie ein neues Projekt durch einfaches Kopieren von z. B. Positionen aus bestehenden Leistungsverzeichnissen oder in dem Sie direkt in STLB-Bau über die integrierte Schnittstelle recherchieren und einfügen. Auch aus anderen Textbibliotheken wie sirAdos und HeinzeBauOffice übernehmen Sie z. B. Positionen über die GAEB-Schnittstelle. Für eine effiziente Kontrolle des zu erwartenden Ergebnisses arbeiten Sie wahlweise auch direkt im Layout.                                                                                                                                                                                                                                                                                                                                                                                                                                                                                                                                                                                                                                                                                                                                                            |
| <b>Integriertes Planen</b>                                     | Die positionsgenaue Mengenermittlung erfolgt auf Basis eines Gebäudemodells und berücksichtigt die Arbeitsteilung von Ausschreiber und Zeichner. Für einen effizienten Informationsaustausch zwischen den verschiedenen Programmen werden CAD-Objekte, Bauteile, Positionen und Mengen miteinander verknüpft.                                                                                                                                                                                                                                                                                                                                                                                                                                                                                                                                                                                                                                                                                                                                                                                                                                                                                                              |
| <b>Effizienter Datenaustausch</b>                              | Die in NEVARIS integrierte GAEB-Schnittstelle sorgt für einen effizienten Datenaustausch in den Bereichen Ausschreibung, Vergabe und Abrechnung. Das Programm unterstützt die Formate der GAEB 90, GAEB 2000 und der aktuellen GAEB DA XML Version. Die GAEB-Schnittstelle in NEVARIS ist zertifiziert.                                                                                                                                                                                                                                                                                                                                                                                                                                                                                                                                                                                                                                                                                                                                                                                                                                                                                                                    |
| <b>Analytischer Preisvergleich<br/>und Vergabe</b>             | Grafische und tabellarische, farblich gekennzeichnete Bietervergleiche erleichtern Ihnen die Bewertung der Angebote. Der Preisvergleich (auch mit theoretischen Bietern Minimal, Mittel, Maximal und die eigene Kostenschätzung) erfolgt interaktiv direkt im Programm und dient zur optimalen Analyse der Angebotsituation.                                                                                                                                                                                                                                                                                                                                                                                                                                                                                                                                                                                                                                                                                                                                                                                                                                                                                               |
| <b>Kosten nach DIN 276</b>                                     | Mit der Kostenermittlung können Sie die Kosten Ihrer Projekte von dem Kostenrahmen bis zur Schlussrechnung verfolgen. Dazu gliedern Sie die Kosten des Bauvorhabens nach Kostengruppen unterschiedlicher Detaillierungsgrade. Beginnen Sie mit dem Kostenrahmen, wo sie auf quantitative Bedarfsangaben, wie zum Beispiel Nutzeinheiten und Funktionselemente mit Flächen und qualitative Bedarfsangaben (z.B. Ausstattungsstandards) zum Bauwerk und gegebenenfalls auch auf Angaben zum Standort zurückgreifen. Für die Kostenkontrolle können Sie die Kosten aus Schätzung, Berechnung, Anschlag und Feststellung einander gegenüberstellen. Oder Sie vergleichen die Kosten auf Basis der Vergabeeinheiten aus Berechnung, Vergabe und Abrechnung. Analysen und Prognosen auf Grundlage der Vergabeeinheiten und der DIN 276 unterstützen Sie bei der Bewertung der Ergebnisse und sorgen für Transparenz bei der Kostenverfolgung.                                                                                                                                                                                                                                                                                    |
| <b>Validieren der<br/>Bauberechnung</b>                        | Im Prozess der Aufmaß- und Abrechnungsprüfung verwalten und korrigieren Sie die Eingangsrechnungen zu Ihren vergebenen Aufträgen, importieren die Abrechnungsdatenträger (z. B. DA 11) nach REB und prüfen die übermittelten Mengenansätze. Außerdem berücksichtigen und verwalten Sie die Nachträge zu Ihren Projekten. Da es nicht selten mehrere Abschlagsrechnungen gibt, erfasst das Programm präzise, was bereits realisiert und abgerechnet wurde. Sind Korrekturen notwendig, so können Sie diese in einzelnen Ansatzzeilen nachvollziehbar durchführen, sehen sofort die Auswirkungen auf das Gesamtergebnis. Dadurch behalten Sie immer den Überblick bei der Bauberechnung - sämtliche Änderungen versenden Sie in einem Korrekturprotokoll direkt an den Auftragnehmer. Auch abgerechnete Unter- oder Überschreitungen der Auftragsmenge ersehen Sie sofort mit Hilfe von NEVARIS. Eine grafisch übersichtlich dargestellte Anzeige des Soll- und Ist-Vergleichs erleichtert Ihnen den Abrechnungsprozess im AVA-Verfahren. Mit dieser Kostenberechnung können Sie exakt erkennen, welcher Anteil der Auftragsmenge bereits abgerechnet wurde oder wo es eventuell zu Abweichungen der Abrechnungsmenge kommt. |
| <b>Die Vorteile von Raum- und<br/>Elementmethode</b>           | Mit Hilfe der alphanumerischen Bauelementmethode können Sie schnell und genau die Kosten für ein zu erstellendes Bauwerk ermitteln. Elemente bestehen aus Leistungspositionen verschiedener Gewerke und bilden damit alle notwendigen Arbeiten zur Erstellung eines Bauteiles ab. Die Elemente können auch selbst wieder ein Teil eines größeren Elements sein. Die Struktur des Bauwerks kann auf Basis der räumlichen Gliederung mit Elementen übersichtlich nachgebildet werden. Über die definierte Gebäudestruktur, erstellt aus Elementen, können die Gesamtmengen der Positionen ermittelt werden. Es können auf Gewerke bezogene Leistungsverzeichnisse generiert werden, die als Grundlage für die Ausschreibungen dienen. Elementbücher können darüber hinaus die Grundlage für die Kostenschätzung (z. B. nach DIN 276) bilden.                                                                                                                                                                                                                                                                                                                                                                                 |
| <b>Projektplan</b>                                             | Positionen Mit NEVARIS erstellen Sie problemlos Gantt Projektpläne und visualisieren wichtige Projekt- und Ausschreibungstermine. Gesamt- und Teilabläufe lassen sich übersichtlich darstellen und Sie behalten den Gesamtprozess immer im Blick. Sie können simultan mit mehreren Kalendern arbeiten und jederzeit individuelle Zuweisungen zu Abläufen oder Unterbrechungszeiten machen - dadurch wird die Baupraxis perfekt abgebildet.                                                                                                                                                                                                                                                                                                                                                                                                                                                                                                                                                                                                                                                                                                                                                                                 |
| <b>Verwalten und Speichern der<br/>Daten am Ort Ihrer Wahl</b> | Die Speicherung der Daten erfolgt in NEVARIS über relationale Datenbanken (Microsoft SQL-Server). Wahlweise im Dateisystem auf Ihrer Festplatte, einem Verzeichnis auf einem Server oder ganz mobil auf einem USB-Stick. Sie können aber auch einen SQL-Server in Ihrer eigenen EDV-Infrastruktur nutzen.                                                                                                                                                                                                                                                                                                                                                                                                                                                                                                                                                                                                                                                                                                                                                                                                                                                                                                                  |

**AKTUELLE SYSTEMVORAUSSETZUNGEN UNTER:  
[WWW.ALLPLAN.COM/INFO/SYS2016](http://WWW.ALLPLAN.COM/INFO/SYS2016)**

Bitte berücksichtigen Sie, dass zur uneingeschränkten Nutzung aller neuen Funktionen von Allplan 2016 eine Grafikkarte mit mindestens 1 GB RAM Speicher vorhanden sein muss. Außerdem ist Allplan 2016 ausschließlich für Windows 64 Bit verfügbar.

**MACHEN SIE MEHR AUS IHRER SOFTWARE –  
MIT SERVICEPLUS!**

Dieses Paket ist natürlich auch in Verbindung mit einem Serviceplus Vertrag erhältlich. So halten Sie Ihr Produkt immer auf dem aktuellsten Stand und stärken Ihre Wettbewerbsfähigkeit durch Wissensvorsprung. Mehr dazu unter [www.allplan.com/serviceplus](http://www.allplan.com/serviceplus)